



Séminaire sur la Sûreté Alimentaire

Tokyo, 21 Juin 2010

Dominique LANGLOIS

ドミニック ラングロア氏

Président de la Fédération Nationale de
l'Industrie et du Commerce en Gros de
Viandes (FNICGV),

Président de la SVA Jean ROZE
FNICGV (食肉生産者協会) 会長
SVA Jean ROZEグループ 社長



食品の安全

牛肉産業の対応



Dominique Langlois

Président de la SVA Jean Rozé

Président de la FNICGV (Fédération Nationale de l'Industrie et des Commerces en Gros des Viandes)

LA FNICGV



FNICGVの会員は380社、約 32 000名の職員が
ブルターニュ地方の700 箇所の現場で生産に従事しています。

Répartition des activités des entreprises

Activités	Nombre d'entreprises
Négoce	
Négoce d'animaux vivants	69
Grossiste – Négoce de viande	239
Grossiste – Vente à la consommation	28
1^{ère} Transformation	
Abattage dans son propre abattoir	39
Abattage – abattoir privé « prestataire » ou abattoir public	151
Abattage rituel	121
2^{ème} Transformation	
Désossage – Découpe	208
3^{ème} Transformation	
Viandes en Portion Unitaire Consommateur	64
Viande hachée	45
4^{ème} Transformation	
Saucisserie	69
Préparations de viande	54
Salaison, conserve, Plats cuisinés	39



SVA ジャン・ロゼ

SVA- ジャン・ロゼグループ:

- 牛の屠殺と牛肉加工 e
- 3 176 人の職員
- 売上高：11億2900万€
- 242 500 トン (屠殺)
- 業者数 10
(屠殺場4か所 食肉加工事業所
4箇所 関連製品製造所2か所)
- 13か所のロジスティクス
倉庫



食品安全全般

製品製造の全段階における衛生コントロール

国家規模での、また県単位での監視体制

畑からテーブルまで : 動物食品の例



衛生, 品質、持続可能な発展 を SVA ジャン・ロゼ社と共に

- 30人のチーム
- 広報活動
- 品質と環境への配慮
- HACCP, 1993年から
- 法規の監視
- 技術面の監視
- 自己管理プラン
内部の研究所 一か所+
民間研究所
- ISO 9001 & ISO 14 001 & IFS認可 (国際基準)
- 正式ロゴで品質保証の製品
(VBF, 100% muscle, CCP, Label Rouge, Bio)





食肉の衛生管理のためのツール

SVA Jean Rozé

A thick black horizontal bar with rounded ends, positioned below the text 'SVA Jean Rozé'.

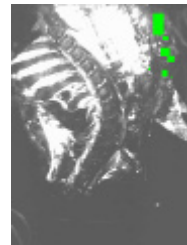
CIS 革新的な技術

目的：

原則：

使い方：

CIS 革新的な技術



C.I.S.

RFIDはトレーサビリティと品質を追求する

目的

成果

概要図

Pesée et Contention avec RFID



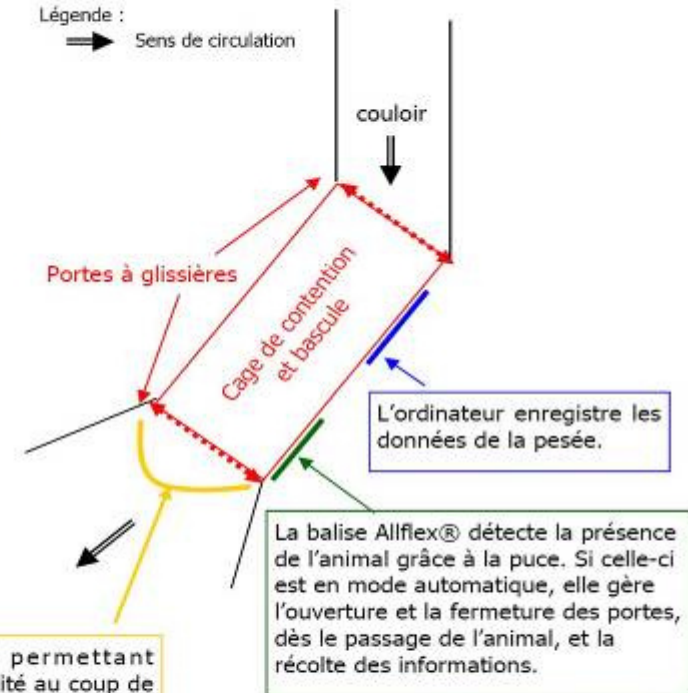
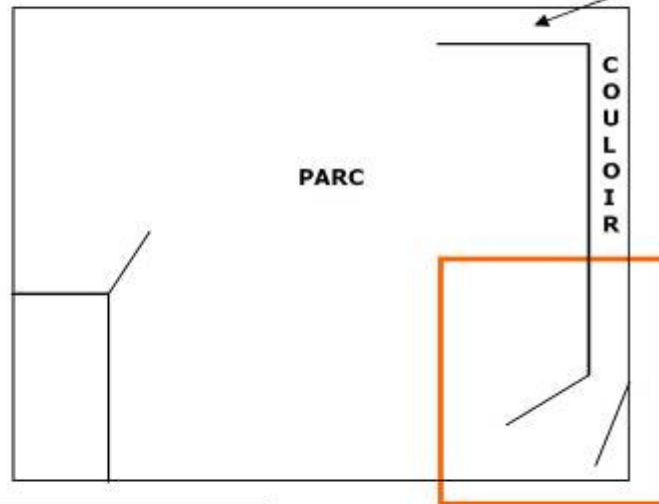
Chaque bovin est équipé d'une puce électronique. Toutes les informations le concernant (sexe, n° d'identification, date de naissance, code race...) y sont enregistrées.



Réservé à la tonte, l'écornage et aux soins

Légende :

⇒ Sens de circulation



Panier permettant l'accessibilité au coup de l'animal lors de soins particulier.

Ce système RFID est un prototype. L'existence d'un tel système pour la ferme permet un suivi régulier des animaux au niveau de la croissance.

Les animaux sont pesés de façon régulière :

- ⇒ à l'arrivée,
- ⇒ à la mise à l'herbe,
- ⇒ à l'entrée en bâtiment,
- ⇒ avant l'abattage.

