



## Séminaire sur la Sûreté Alimentaire

Tokyo, 21 Juin 2010

### Alain LE ROCH

アラン・ルロック氏

Président d'AES CHEMUNEX

AES CHEMUNEX社社長

### Guillaume ROMESTANT

ギヨーム・ロムスタン氏

Directeur Commercial d'AES CHEMUNEX

AES CHEMUNEX社営業部長



BRETAGNE  
INTERNATIONAL

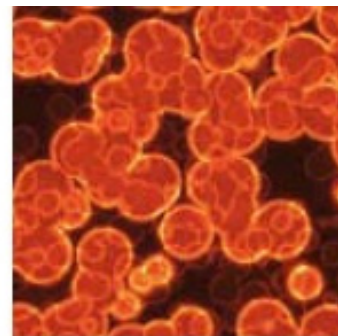
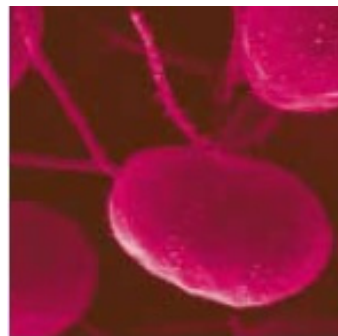
## Food Safety Seminar Tokyo June,21 2010

アラン・ル・ロック

社長

ギヨーム・ロムスタン

営業部長



## 数字で見る当社グループ (03/2010)

売上高: 約9000万€

輸出量: 38 %

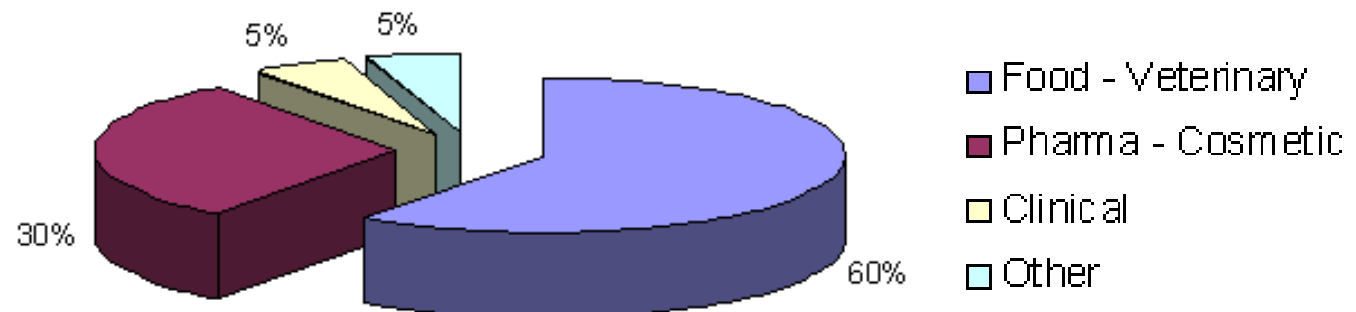
職員数: 約600名

本社: レンヌ(フランス)

生産地: コンブール、サンブリュー(フランス)  
モントリオール(カナダ)

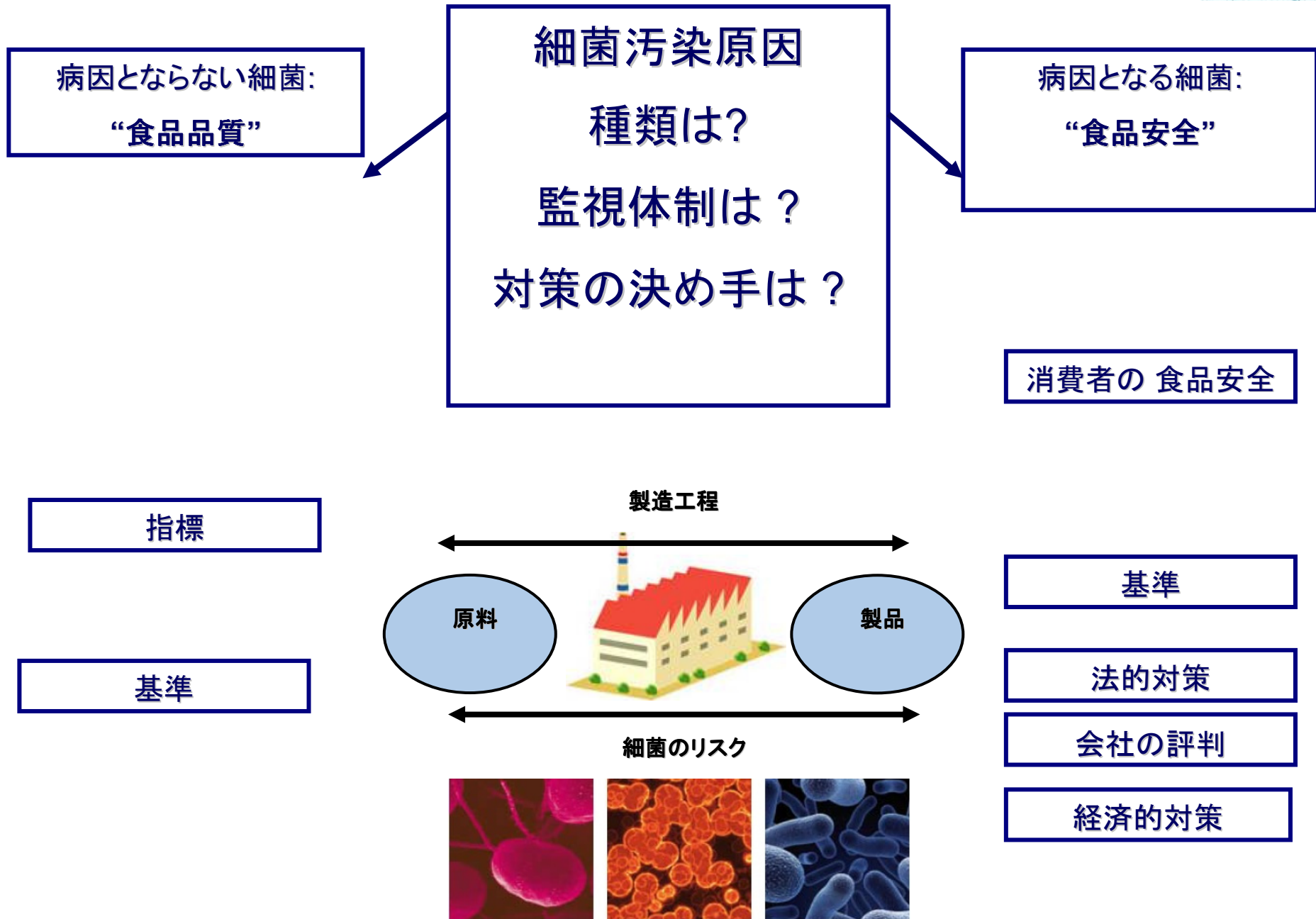
営業支所: スペイン, ドイツ, USA, イタリア,  
ベネルクス

輸出ネットワーク: 全世界で70社が販売



AES 研究所グループ :フランスでトップの 産業細菌学研究所  
世界では第5位

*私たちの使命: 消費者の健康の安全確保と、  
パートナー企業の業績と知名度向上に 貢献すること*



# 食品安全:対策の決め手

EDITION: U.S. News & Markets Sectors & Industries Analysis & Opinion

EDITION: U.S. News & Markets Sectors & Industries Analysis & Opinion

SAVE EMAIL PRINT REPRINTS

## China reports big rise in food-poisoning deaths

(Reuters) - China saw a rise of almost a third in food-poisoning deaths last year even as the total number of incidents dropped, the Health Ministry said on Monday, underscoring the food safety challenge China still faces.

BEIJING  
Mon Mar 3, 2008  
EST

## Canada says 12 dead in food poisoning outbreak



**Manitoba (Reuters) - Twelve people have now died out of 26 confirmed cases of food poisoning (Listeriosis) linked to deli meats produced at a plant owned by Maple Leaf Foods Inc, Canadian health officials said Monday.**

Reimbursing customers for returned products, cleaning the plant and other direct expenses will cost the company C\$20 million before taxes, Vels said. Maple Leaf shares closed 10 percent lower at C\$8.80 ahead of the announcement of the latest deaths.

Vels declined to speculate on whether Maple Leaf would have any financial liability from lawsuits but said the company has product liability insurance.

FDA Product Recall List

**Salmonella**

**Peanut Product Recall**  
Information current as of 28 Oct 2009 16:00:00 GMT

Search  GO

- [Brownie Product Recalls](#)
- [Cake and Pie Product Recalls](#)
- [Candy Product Recalls](#)
- [Cereal Product Recalls](#)
- [Cookie Product Recalls](#)
- [Cracker Product Recalls](#)
- [Donut Product Recalls](#)
- [Dressing and Seasoning Product Recalls](#)
- [Fruit and Vegetable Product Recalls](#)
- [Ice Cream Product Recalls](#)

[www.fda.gov](http://www.fda.gov) [disclaimer](#) [www.cdc.gov](http://www.cdc.gov)

share info Exit

FoodPoisoning.com

THE LAW OFFICES OF Eric H. Weinberg

OUR FIRM OUR RECENT CASES CONTACT US

What you need to know about food poisoning, food safety, and your legal rights

- Home
- Foodborne Illness Outbreaks
- Symptoms and Complications
- Foodborne Pathogens
- Food Recalls
- Food Allergies

The Law Offices of Eric H. Weinberg, have sponsored FoodPoisoning.com to:

- Provide you with up-to-date information on foodborne illness, food poisoning outbreaks, and food recalls;

Free Case Evaluation [Click Here](#)

1-877-934-6274

## 食品汚染による一年間の経済的、衛生的影響 (USA)

Pathogen	CDC estimate of annual number of cases	ERS cost estimate (2009 dollars)
▶ <i>Campylobacter</i> (foodborne sources)	2,000,000	
▶ <i>Salmonella</i> (all sources)	1,397,187	\$2,649,413,401
▶ Shiga toxin-producing <i>E. coli</i> O157 (STEC O157) (all sources)	73,480	\$478,381,766
▶ Non-O157 shiga toxin-producing <i>E. coli</i> (non-STEC O157) (all sources)	31,229	
▶ <i>Listeria</i> (all sources)	2,797	



\*Source : USDA

BFRの向上と細菌の監視体制をどうやって両立させるか?

“食品品質”

“食品安全”

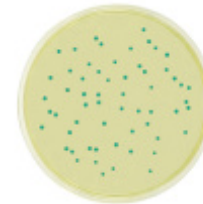
超高速方法



< 3 h

シミュネックス社細菌量計測機®

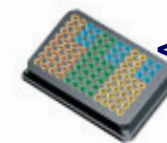
迅速な方法



< 36-48 h

Tests ALOA , SMS, ESIA..

超高速方法



< 8-22 h

PCR オンタイムAdiafood®



BFRの向上と細菌監視体制をどうやって両立させるか??

## 細菌コントロール準備作業のオートメーション化



## アジアにおけるAES シェミュネックスの解決法：何故、そしてどのような方法で？

**食品安全：** 意識の高まり  
規制の強化  
問題の起こりやすい製品 (特に生の製品)  
増える輸入食品  
➔ 輸入国の要求の高まり

**当社のパートナー：** *IKEDA Scientific, KYOKUTO  
Pharmaceutical Ind.*

### 現在のツール

高い知名度と豊富な経験  
営業ネットワーク知識  
高い効率の技術的 営業的サポート

## Food Safety Seminar Tokyo 21st June 2010

ご静聴ありがとうございました

